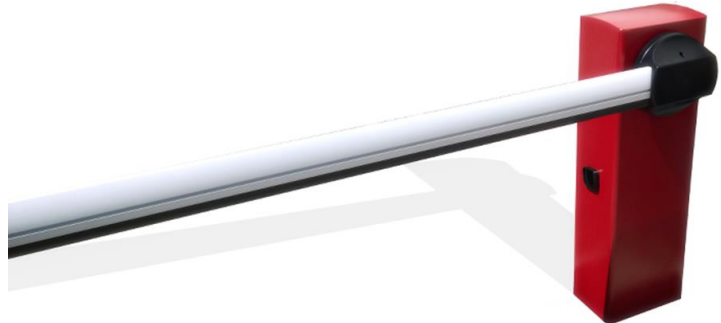


RAMPA

Zadaća vježbe:

1. Kreirati blok pod nazivom „Rampa“
2. Realizirati program prema zadatku:



Rampa parkirališta prodajnog centra u radno vrijeme automatski se otvara ukoliko se aktivira senzor kretanja automobila s unutarnje ili vanjske strane vrata.

Rampa se, nakon što je potpuno otvorena, zatvara automatski 5 sekundi po deaktiviranju dojave kretanja.

Kada je centar zatvoren, uključuje se sklopka i0.0 i otvaranje rampe je moguće samo zelenim, a zatvaranje crvenim tipkalom iz centra odakle se situacija na parkiralištu prati video nadzorom.

Iz sigurnosnih razloga, zatvaranje rampe tipkalom moguće je samo ukoliko su senzori kretanja automobila neaktivni.

Prilikom otvaranja i zatvaranja rampe, motor rampe (2% brzine) u pogonu je 3 sek.

3. Prebaciti program na PLC i provjerite rad programa.
4. Objasniti ulogu tajmera TP i TON u programu.
5. Objasniti ulogu sklopa za detekciju brida u programu.
6. Objasni razlog korištenja međurezultata u programu.
7. Zaključak