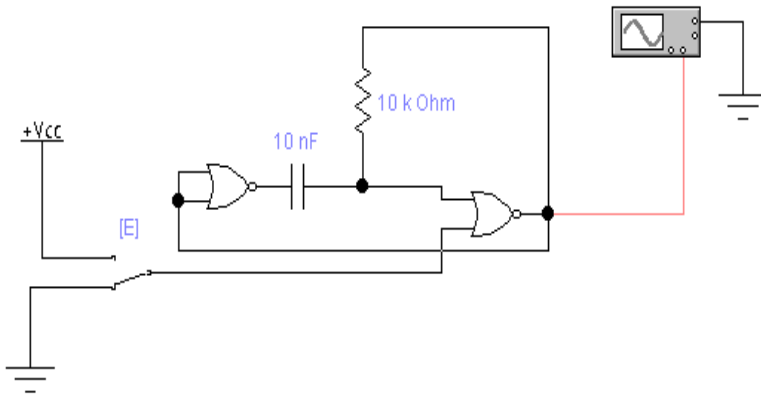


LABORATORIJSKE VJEŽBE IZ DIGITALNE ELEKTRONIKE/LOGIKE

ASTABIL IZVEDEN LOGIČKIM SKLOPOVIMA I RC MREŽOM

Zadaća vježbe:

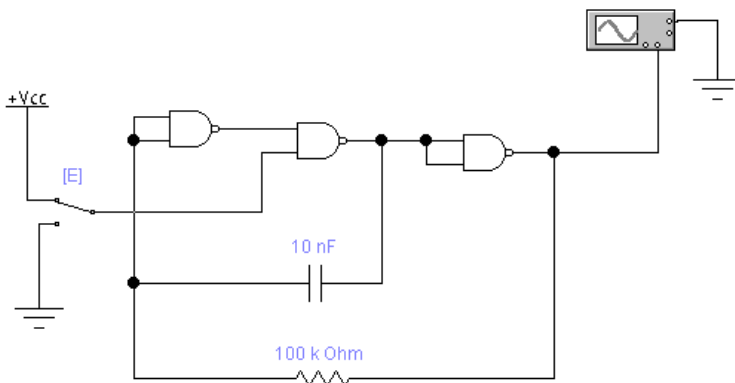
1. Spojiti astabil izveden sklopovima NILI i RC mrežom prema shemi:



Postavke osciloskopa:
Time base= 5 ns/div
ChA = 5V/div (Yposition= 0)
ChB = 5v/div (Yposition= 0)

2. Pokrenuti simulaciju, nacrtati valni oblik izlaznog napona izmjeriti mu frekvenciju i radni ciklus.

3. Spojiti astabil izveden sklopovima NI i RC mrežom prema shemi:



Postavke osciloskopa:
Time base= 5 ns/div
ChA = 5V/div (Yposition= 0)
ChB = 5v/div (Yposition= 0)

4. Pokrenuti simulaciju, nacrtati valni oblik izlaznog napona izmjeriti mu frekvenciju i radni ciklus.

5. Navesti namjenu sklopa.

6. Sklopku E prebaci u stanje 1 (spoji na Vcc) i pokreni simulaciju. Kakav je signal na izlazu sklopa?

7. Što zaključuješ, koja je uloga ulaza E sklopa?

8. Zaključak